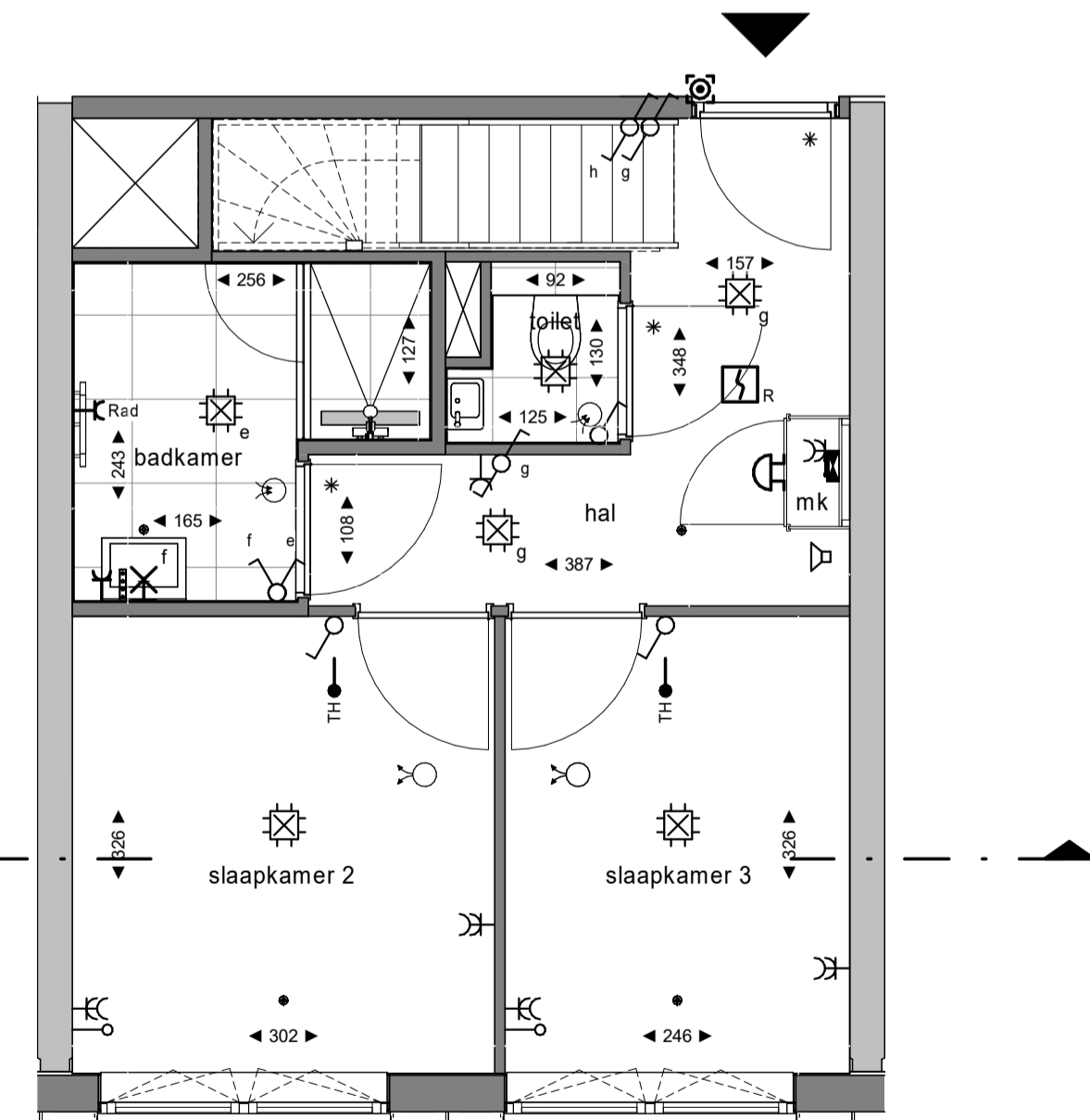
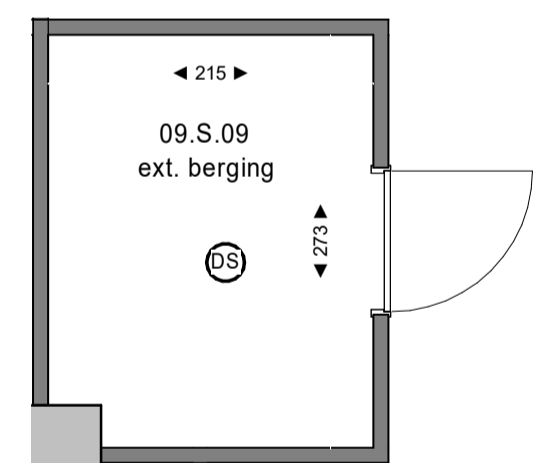


plattegrond  
1 : 50  
10e verdieping



plattegrond  
1 : 50  
9e verdieping



plattegrond berging  
1 : 50  
2e verdieping



doorsnede woning  
1 : 100

### Renvooi elektra

- |  |                                      |                                    |
|--|--------------------------------------|------------------------------------|
| enkele schakelaar                                | beldrukker                           | wandcontactdoos enkel              |
| wisselschakelaar                                 | schel                                | wandcontactdoos dubbel horizontaal |
| serieschakelaar                                  | ontruimingsluidspreker tegen plafond | wandcontactdoos dubbel verticaal   |
| kruisschakelaar                                  | bedraad aansluitpunt 230V            | wandcontactdoos enkel waterdicht   |
| wandlichtpunt                                    | bedraad aansluitpunt                 | wandcontactdoos in vloer           |
| plafondlichtpunt                                 | loze leiding                         | perilex wandcontactdoos (2-fase)   |
| wandarmatuur                                     | rookmelder                           | aparte groep                       |
| plafondarmatuur (DS is met geïntegreerde sensor) | meterkast                            | centraal aardpunt (onder wastafel) |
|  | 3-standen schakelaar                 |                                    |

Zijn er meerdere schakelaars en/of lichtpunten in een ruimte aanwezig, geeft de letter bij de schakelaar aan welk lichtpunt je ermee bedient. Is er in een ruimte één schakelaar en één of meerdere lichtpunten aanwezig, is er geen letter aangegeven.

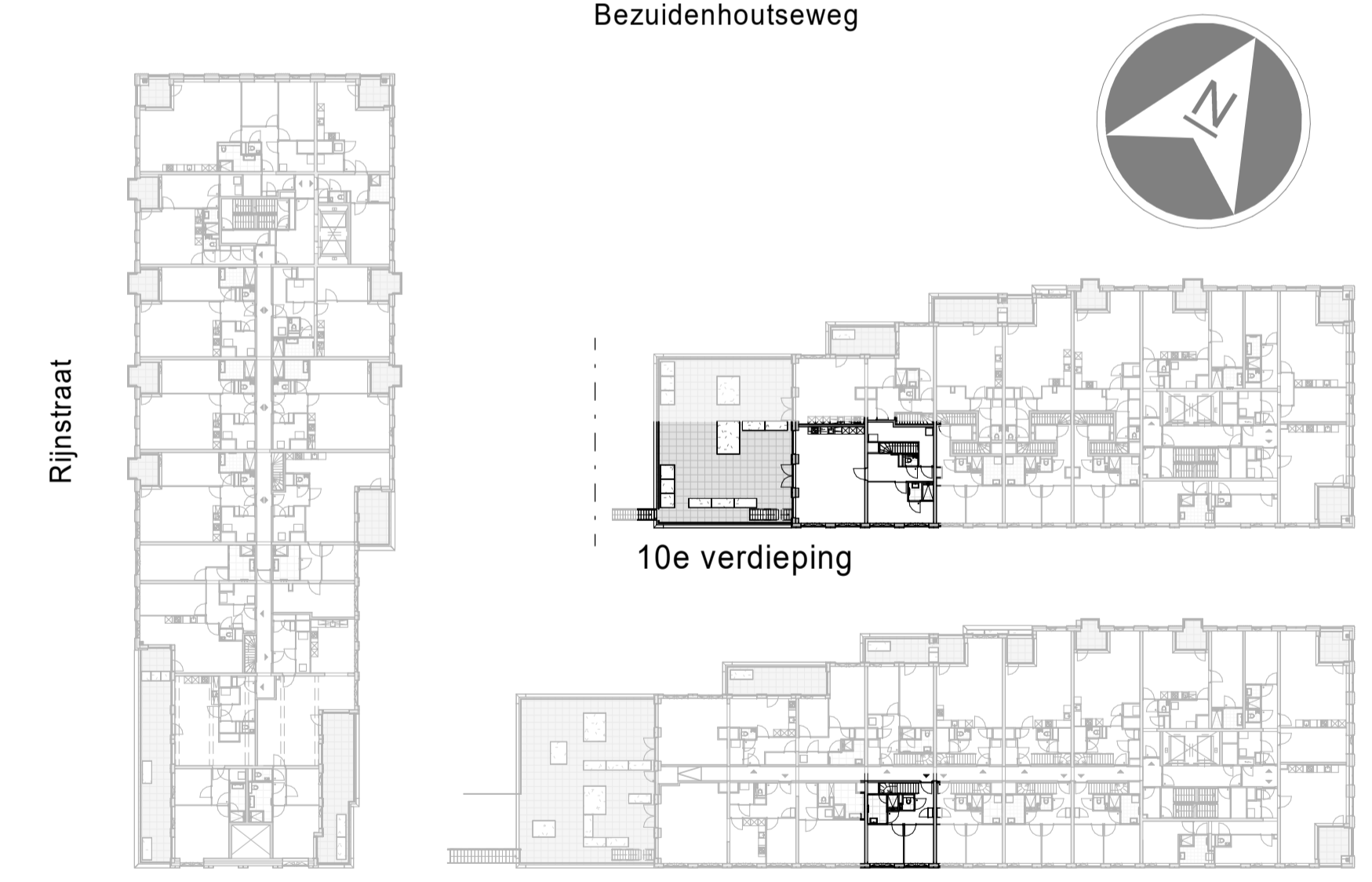
**Coderingen**

2F	perilex WCD 2-fase aangesloten	RAD	radiator
KK	koelkast	VW	vaatwasser
COMBI	combi magnetron/oven	WD	wasdroger
WTW	warme terugwinunit	WM	wasmachine
VV	vloerverwarmingsverdeler	TH	thermostaat
VLD	vrijloopdranger	CO2	CO2 voorziening

### Renvooi bouwkundig

- |               |                         |   |   |                       |           |                      |                |         |  |                        |           |              |                          |  |            |                      |              |   |        |              |          |                         |                     |
|---------------|-------------------------|---|---|-----------------------|-----------|----------------------|----------------|---------|--|------------------------|-----------|--------------|--------------------------|--|------------|----------------------|--------------|---|--------|--------------|----------|-------------------------|---------------------|
| douche dorpel | metalen kolom, in beton | metalen ligger/kolom, v.v. brandwerende bekleding | verlaging onder plafond circa 260cm + vloer | binnenwand, metalstud | betonwand | sparing in betonwand | vloertegelwerk | schacht | verlaagd plafond/kooft circa 240cm + vloer | warme koude verdeelset | meterkast | sprinklerkop | ventilatie afzuigventiel | ventilatie toevoerventiel, richting toevoer indicatief | plantenbak | WTW - ventilatieunit | woningentree | deur = dorpel<br>* = verzwaaarde deur t.b.v. geluidseisen | paneel | dicht paneel | radiator | terras met vloerplanken | terras met betegels |
|---------------|-------------------------|---|---|-----------------------|-----------|----------------------|----------------|---------|--|------------------------|-----------|--------------|--------------------------|--|------------|----------------------|--------------|---|--------|--------------|----------|-------------------------|---------------------|

### Bezuidenhoutseweg



Rijnstraat		Bezuidenhoutseweg	
9e verdieping		10e verdieping	
<b>bouwnummer</b> 09.S.09	<b>Koningin Julianaplein</b> huisnummer: 58-066	<b>woningtype</b> E-E.09	<b>verdieping</b> 9, 10
Project	KJ Den Haag	Schaal	1:50
Opdrachtgever	JP van Eesteren	Formaat	A1
Projectarchitect	POWERHOUSE COMPANY	Datum	23-05-2024
		Bladnummer	B9-9-026